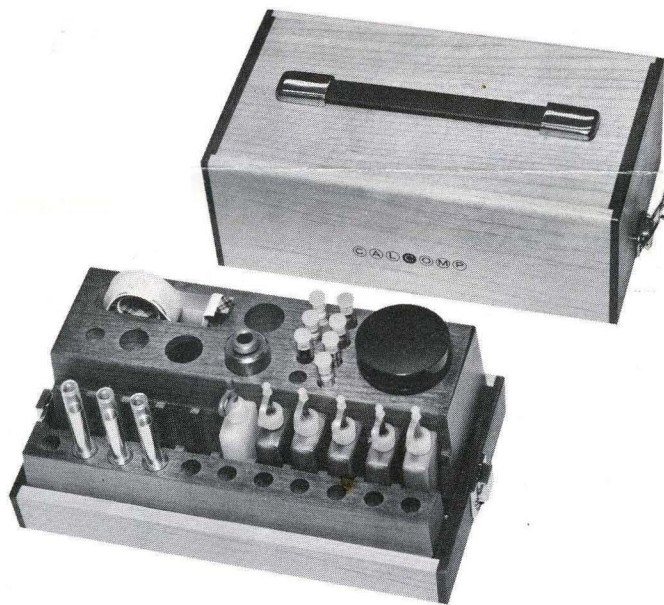


LIQUID INK ACCESSORY KITS BALLPOINT PEN ACCESSORY KITS



To match the versatility of its digital plotting systems, CalComp has available as optional accessories both Liquid Ink and Ballpoint Pen Accessory Kits particularly suited to the capabilities of each of its plotter series. The pen-and-ink accessories included in each of the kits are interchangeable with the compatible Liquid Ink/Ballpoint Pen Combination assemblies supplied as standard equipment with the plotters.

PLOTTERS/KITS

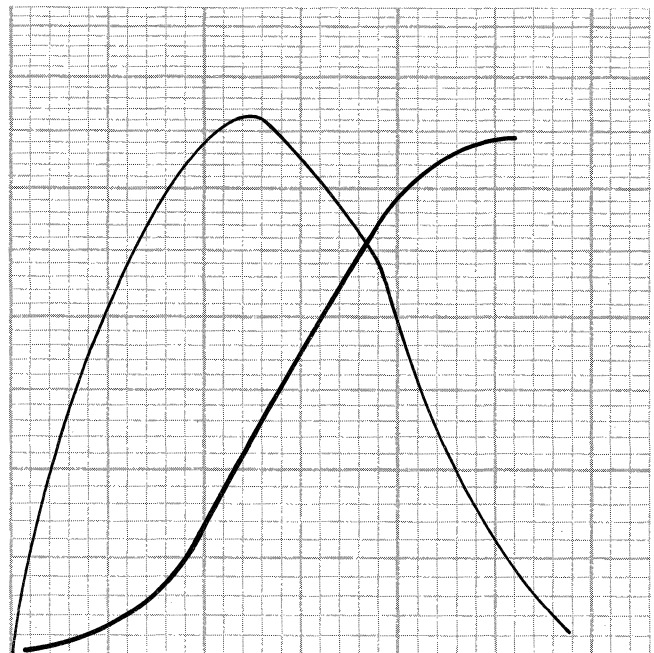
TYPE OF KIT	GENERAL PURPOSE	HIGH-SPEED
BALLPOINT	*10082-101	10082-101
LIQUID INK	20-300	10065-101
COMBINATION	**10073-101	**10070-101
	For use with Models 565, 563, 575, 502, 602, 665, 663 — all increment sizes . . . 702 — .002" — .05mm increment sizes . . .	For use with Models 765, 763 — all increment sizes . . . 702 — .005" — .1mm increment sizes . . .
*Shipped with Models 565, 563, 575 as standard equipment. ** Shipped with other plotters as noted above as standard equipment. Other kits available as accessories.		

CalComp's pen-and-ink kits have been designed to match the specific plotting capabilities of each of its plotters. Different ink characteristics have been developed for general purpose and high-speed plotting.

Ink pens in varying sizes, from extra, extra fine to extra broad, can draw any type of computer output — from small annotation to charting. Ballpoint pens, too, are capable of drawing any graphic presentation, including maps, charts, lines, curves and graphs. Both liquid ink and ballpoint pens are available in a variety of colors.

All CalComp plotters are shipped with combination Liquid Ink/Ballpoint Pen Kits (with the exception of Models 565, 563 and 575 — which are shipped with a Ballpoint Pen Kit only).

Components in the combination pen kits are interchangeable with those in corresponding Liquid Ink or Ballpoint Pen Kits which CalComp offers as accessories. All liquid ink assemblies are interchangeable with ballpoint pen assemblies.



Betriebsmittel für CalComp-Plotter

1. Papiere und Folien

1.1 Allgemeines

Bei allen CalComp-Trommelplottern ist Papier oder Folie in Rollenform mit Führungsloch-Perforation an einem Rand bzw. beiden Rändern erforderlich. Von der Präzision dieser Perforation und den Materialeigenschaften des Papiers bzw. der Folie hängt weitgehend die Genauigkeit der Zeichnungen ab. Deshalb sollten für CalComp-Trommelplotter nur CalComp-Papiere oder -Folien verwendet werden. Sie sind unter gleichbleibenden Umgebungsbedingungen (Temperatur, relative Luftfeuchtigkeit, Staubfreiheit) hergestellt und werden strengen Kontrollen unterworfen.

Bei den kleineren CalComp-Tisch-Plottern (502, 602, 702) kann handelsübliches Zeichenpapier (z.B. 60 g/qm) in nicht zu steifer Qualität verwendet werden (Blattgröße max.: 860 mm x 975 mm). Für die Tisch-Plotter 618 und 718 liefert CalComp Papier in Rollenform. Jede Rolle CalComp-Papier und -Folie ist einzeln durch eine Spezialverpackung gegen Einflüsse während des Transports und der Lagerung geschützt. Trotzdem sollten die Papierrollen - vor allem solche mit Gitternetzaufdruck - möglichst bei gleichbleibender Raumtemperatur (18° - 22° C) und konstanter Luftfeuchtigkeit (50 %) aufbewahrt werden, da Papier ein "lebendiger" Werkstoff ist. CalComp-Folien dagegen sind weitgehend unempfindlich gegen Temperatur- und Luftfeuchtigkeitsschwankungen. Es empfiehlt sich immer, Papiere und Folien mindestens die letzten Tage vor Gebrauch in der Umgebung des Plotters aufzubewahren.

1.2 Qualitäten

CalComp liefert Papier bzw. Folien für Plotter in folgenden Materialqualitäten:

TRANSLUCENT: Leichtere Papierqualität, robust und verzugsfrei, mittlere Transparenz, Lichtpausfähigkeit bei Tusche mittelmäßig, bei Kugelschreiber weniger gut, unbedruckt oder mit Gitternetz-Aufdrucken (größte Auswahl!) für alle CalComp-Trommelplotter und die Tisch-Plotter 618/718 lieferbar.

RAG BOND: Dokumentenpapier, matt-glänzende weiße Oberfläche, verzugsfrei, nicht lichtpausfähig, unbedruckt und mit verschiedenen Gitternetz-Aufdrucken für alle CalComp-Trommelplotter lieferbar.

VELLUM: Transparentpapier, pergamentartig, Lichtpausfähigkeit bei Tusche gut, bei Kugelschreiber befriedigend, unbedruckt und mit verschiedenen Gitternetz-Aufdrucken für alle CalComp-Trommelplotter lieferbar.

CLEAR PRINT: Hochwertiges Zeichenpergament, robuster und verzugsfreier als Vellum, Lichtpausfähigkeit bei Tusche und Kugelschreiber gut, unbedruckt für alle CalComp-Trommelplotter und die Tisch-Plotter 618/718 lieferbar.

FOIL: Alu-Folie mit einseitig weiß beschichteter Oberfläche, sehr robust und völlig verzugsfrei, lichtundurchlässig, unbedruckt und mit verschiedenen Gitternetz-Aufdrucken für alle CalComp-Trommelplotter lieferbar.

TRIACETATE: Klare Plastikfolie, einseitig aufgerauhte Oberfläche, robust und verzugsfrei, Lichtpausfähigkeit bei Tusche und bei Kugelschreiber sehr gut, unbedruckt und mit verschiedenen Gitternetz-Aufdrucken für alle CalComp-Trommelplotter lieferbar.

MYLAR: Polyesterfolie, äußerst robust und verzugsfrei, Lichtpausfähigkeit sehr gut, hoher Preis, nur für schmale CalComp-Trommelplotter (ohne Aufdruck und mit zwei verschiedenen Gitternetz-Aufdrucken) lieferbar.

1.3 Aufdruck

CalComp-Papiere und -Folien werden unbedruckt (d.h. nur mit Hersteller- und Nr.-Angabe am Rand) oder mit Gitternetz-Aufdrucken geliefert.

Unter den Aufdrucken sind

- quadratische und rechteckige Gitterteilungen,
- einfach und doppelt logarithmische Teilungen,
- Statistik-Teilungen, Wahrscheinlichkeitsnetz,
- Polarkoordinaten, Smith-Diagramm,
- Weltkarte und Spezial-Netze.

Teilweise sind die Rollen mit Querperforation und Einzelblatt-Aufdruck versehen.

Näheres geht aus der Lieferliste (Abschnitt 1.7) hervor.

Die Druckfarbe ist oliv-braun. Die Aufdrucke 02, B03, 302 auf Translucent sind auch in grün, der Aufdruck 02 auf Translucent und Vellum auch in rot lieferbar (bitte im Auftrag besonders vermerken; kein Mehrpreis). Bei Mindestbezug von 50 Rollen ist jeder Aufdruck ohne Mehrpreis in grün oder rot lieferbar. Lieferzeit: ca. 4 Monate.

1.4 Liefermöglichkeit

In der Lieferliste (Abschnitt 1.7) sind die ab Lager Düsseldorf lieferbaren Posten in der ersten Spalte besonders gekennzeichnet. Nur bei diesen Ausführungen sind Einzelrollen lieferbar; die Lieferzeit für diese Posten beträgt im allgemeinen ca. 5 Tage nach Auftragseingang.

Die nicht lagermäßigen Ausführungen können nur als ganze Kartons bei einer Lieferzeit von ca. 10 Wochen geliefert werden.

1.5 Preise

Die Preise sind nur von der Breite und der Qualität abhängig, die Art des Musteraufdrucks hat keinen Einfluß auf den Preis.

Preise, frei Empfangsort innerhalb der BRD einschl. West-Berlin, verzollt, zuzüglich Umsatzsteuer, bei Zahlung innerhalb von 30 Tagen ab Rechnungsdatum netto:

Breite	Aufgeführt in Lieferliste unter	Verwendung	Qualität	Preis pro Einzelrolle (bei Lagerware)	Rollen pro Karton	Preis pro Karton
12"	1.71	Schmale CalComp-Trommelplotter	Translucent	20,-- DM	25	450,-- DM
			Rag Bond	30,-- DM		675,-- DM
			Vellum	30,-- DM		675,-- DM
			Clearprint	40,-- DM		900,-- DM
			Foil	20,-- DM		450,-- DM
			Triacetate	60,-- DM		1.400,-- DM
			Mylar	220,-- DM		5.000,-- DM
31"	1.72	Breite CalComp-Trommelplotter	Translucent	80,-- DM	12	864,-- DM
			Rag Bond	108,-- DM		1.176,-- DM
			Vellum	108,-- DM		1.176,-- DM
			Clearprint	150,-- DM		1.632,-- DM
			Foil	80,-- DM		864,-- DM
			Triacetate	150,-- DM		1.620,-- DM
12,38"	1.73	Breite CalComp-Trommelplotter m.Papier-Adapter	Translucent	20,-- DM	25	450,-- DM
			Rag Bond	30,-- DM		675,-- DM
			Vellum	30,-- DM		675,-- DM
			Clearprint	40,-- DM		900,-- DM
55 3/8"	1.74	CalComp-Tisch-Plotter 618 u. 718	Translucent	120,-- DM	3	340,-- DM
			Clearprint	150,-- DM		415,-- DM

1.6 Mustersortiment

Für die schmalen CalComp-Trommelplotter kann für Erprobungszwecke ein Mustersortiment mit 10 Rollen verschiedener Qualitäten und Druckmuster zu einem Sonderpreis geliefert werden.

Dieses Sortiment enthält je 1 Rolle von:

Translucent,	Druck-Nr.: 00, 03, 05, 07, P3, 40,
Vellum,	Druck-Nr.: 00,
Triacetate,	Druck-Nr.: 00,
Foil,	Druck-Nr.: 00,
Clearprint,	Druck-Nr.: 00.

Preis des Sortiments: DM 250,- zuzüglich Umsatzsteuer, verzollt, verpackt, frei Empfangsort.

Lieferzeit: spätestens 3 Tage nach Auftragseingang.

Bestellbezeichnung: Papier-Mustersortiment Nr. 1 für Plotter ... (bitte Typenbezeichnung einsetzen).

1.71 Papiere und Folien für schmale CalComp-Trommelplotter (565, 575, 665, 765, Papierbreite: 12")

Ab Lager lieferbar?	Nr. des Aufdrucks	Qualität	Länge je Rolle etwa	Teilung in der Y-Achse	Teilung in der X-Achse	Musterwiederholung (X) je	Besonderheiten
*	00	Translucent	36 m	unbedruckt	unbedruckt	-	
*	00	Rag Bond	36 m	"	"	-	
*	00	Vellum	36 m	"	"	-	
*	00	Clearprint	36 m	"	"	-	
*	00	Foil	18 m	"	"	-	
*	00	Triacetate	18 m	"	"	-	
	00	Mylar	18 m	"	"	-	Mindestmenge 3 Rollen
	00AP	Translucent	36 m	"	"	-	Doppelte Randperforation (f. Drucker)
	00 A	Translucent	36 m	"	"	9,375"	Blattperforation 8,5" x 11"
	00 B	Translucent	36 m	"	"	17,25"	Blattperforation 16" x 11"
*	01	Translucent	36 m	10 Linien/Zoll	10 Linien/Zoll	1,0"	
	01	Rag Bond	36 m	"	"	"	
	01	Vellum	36 m	"	"	"	
	01	Clearprint	36 m	"	"	"	
*	01	Foil	18 m	"	"	"	
	01	Triacetate	18 m	"	"	"	
	01	Mylar	18 m	"	"	"	Mindestmenge 3 Rollen
	A 01	Translucent	36 m	10 Lin./", je- de 5.half fett, jede 10. fett	10 Lin./", je- de 6.half fett, jede 12. fett	1,2"	
*	02	Translucent	36 m	20 Linien/Zoll	20 Linien/Zoll	0,5"	
*	02	Vellum	36 m	"	"	"	
	02	Rag Bond	36 m	"	"	"	
	02	Foil	18 m	"	"	"	
	02	Triacetate	18 m	"	"	"	
	02	Mylar	18 m	"	"	"	Mindestmenge 3 Rollen
	A 02	Translucent	36 m	"	"	17,25"	Blattperforation 17,25"x11"; Aufdruck 16" x 11"
*	03	Translucent	36 m	25 Linien/Zoll	25 Linien/Zoll	0,4"	jede 5. Linie half fett, jede 10. Linie fett
	03	Vellum	36 m	"	"	"	"
	A 03	Translucent	36 m	"	"	12,0"	Blattperforation 8,5" x 11"; Aufdruck 7,6" x 10"; rückseitig bedruckt
*	B 03	Translucent	36 m	"	"	0,4"	rückseitig bedruckt
	C 03	Translucent	36 m	"	"	17,25"	Blattperforation 16" x 11"; 3-Loch-Perfor. f. Ablage
*	04	Translucent	36 m	1 Linie/Zoll	1 Linie/Zoll	1,0"	
*	05	Translucent	36 m	10 Linien/cm**	10 Linien/cm**	1,0 cm**	
	05	Rag Bond	36 m	"	"	"	
*	05	Vellum	36 m	"	"	"	
*	05	Foil	18 m	"	"	"	
*	07	Translucent	36 m	"	"	17,25"	Blattperforation 17,25" x 11" Aufdruck 38 x 25 cm
*	08	Translucent	36 m	"	"	12,0"	Blattperforation 8,5" x 11"; Aufdruck 19 x 25 cm
	08	Vellum	36 m	"	"	"	"

** Wegen der Führungslöcher (Abstand 3/8") ist das genaue Maß: 200 Linien/77/8". Abweichung von mm-Teilung ca. 1,25 %.

1.71 Papiere und Folien für schmale CalComp-Trommelplotter - Fortsetzung

Ab Lager lieferbar?	Nr. des Aufdrucks	Qualität	Länge je Rolle etwa	Teilung in der Y-Achse	Teilung in der X-Achse	Musterwiederholung (X) je	Besonderheiten	
	H 03	Translucent	36 m	50 Linien/2,5"	10 Linien/2,5"	2,5"	ohne fette Linien	
	17	Translucent	36 m	10 Linien/Zoll jede 10. Linie fett	12 Linien/Zoll jede 12. Linie fett	1,0"		
	17 A	Translucent	36 m	10 Linien/Zoll	12 Linien/Zoll	1,0"		
	Y 1	Translucent	36 m	10 Linien/Zoll	12 Lin./0,96"	0,96"		
	Y 1	Vellum	36 m	"	"	"		
*	06	Translucent	36 m	20 Linien/Zoll	logarithmisch (2,5"/Dekade)	2,5"	Anfangsbuchstaben der Kalendermonate an der X-Achse	
	06	Vellum	36 m	"	"	"		
*	09	Translucent	36 m	10 Linien/Zoll	logarithmisch (7,5"/Dekade)	7,5"		
	A 09	Translucent	36 m	"	logarithmisch (3,0"/Dekade)	3,0"		
	10	Translucent	36 m	log. (1 Dek.) (10"/Dekade)	10 Linien/Zoll	1,0"		
	10	Vellum	36 m	"	"	"		
	10 A	Translucent	36 m	"	12 Linien/Zoll	"		
	15	Translucent	36 m	"	25 Linien/Zoll	0,4"		
*	20	Translucent	36 m	log. (2 Dek.) (5,0"/Dekade)	10 Linien/Zoll	1,0"		
	20	Vellum	36 m	"	"	"		
	25	Translucent	36 m	"	25 Linien/Zoll	0,4"		
*	30	Translucent	36 m	log. (3 Dek.) (3,33"/Dek.)	10 Linien/Zoll	1,0"		
	30	Vellum	36 m	"	"	"		
	35	Translucent	36 m	"	25 Linien/Zoll	0,4"		
	36	Translucent	36 m	log. (3,2 D.) (2,0"/Dekade)	8 Linien/Zoll jede 12. Linie fett	1,5"		
*	40	Translucent	36 m	log. (4 Dek.) (2,5"/Dekade)	10 Linien/Zoll	1,0"		
	40	Vellum	36 m	"	"	"		
	A 40	Translucent	36 m	"	"	17,25"		
	48	Translucent	36 m	"	"	12,0"		
	A 48	Translucent	36 m	"	"	9,375"		
	51	Translucent	36 m	log. (5 Dek.) (2,0"/Dekade)	"	4,0"		
	A 51	Translucent	36 m	"	"	12,0"		
	60	Translucent	36 m	log. (6 Dek.) (1,7"/Dekade)	"	1,0"		
	70	Translucent	36 m	log. (7 Dek.) (1,4"/Dekade)	"	0,5"		
	11	Translucent	36 m	log. (1 Dek.) (10"/Dekade)	logarithmisch (7,5"/Dekade)	7,5"		Blattperforation 8,5" x 11"; Aufdruck 7,5" x 10" (rückseitig bedruckt)
	11	Vellum	36 m	"	"	"		
	21	Translucent	36 m	log. (2 Dek.) (5,0"/Dekade)	"	"		

1.71 Papiere und Folien für schmale CalComp-Trommelplotter - Fortsetzung

Ab Lager lieferbar?	Nr. des Aufdrucks	Qualität	Länge je Rolle etwa	Teilung in der Y-Achse	Teilung in der X-Achse	Musterviederholung (X) je	Besonderheiten
	21	Vellum	36 m	log. (2 Dek.) (5,0"/Dekade)	logarithmisch (7,5"/Dekade)	7,5"	
	22	Translucent	36 m	"	logarithmisch (5,0"/Dekade)	5,0"	
	31	Translucent	36 m	log. (3 Dek.) (3,33"/Dekade)	logarithmisch (7,5"/Dekade)	7,5"	
	31	Vellum	36 m	"	"	"	
	41	Translucent	36 m	log. (4 Dek.) (2,5"/Dekade)	logarithmisch (2,5"/Dekade)	2,5"	
	44	Translucent	36 m	log. (4 Dek.) (2,5"/Dekade)	log. (4 Dek.) (1,75"/Dekade)	12,0"	Blattperforation 8,5" x 11"; Aufdruck 7" x 10"
	A 44	Translucent	36 m	"	"	9,375"	Blattperforation 8,5" x 11"; Aufdruck 7" x 10"
	50	Translucent	36 m	log. (5 Dek.) (2"/Dekade)	logarithmisch (2,0"/Dekade)	2,0"	
	A 53	Translucent	36 m	log. (5 Dek.) (1,85"/Dek.)	log. (3 Dek.) (1,85"/Dek.)	12,0"	Blattperforation 8,5" x 11"; Aufdruck 5,55" x 9,25"
	01 Prob.	Translucent	36 m	Wahrscheinlichkeits-Gitternetz	10 Linien/7"	12,0"	Blattperforation 8,5" x 11"
	40 Prob.	Translucent	36 m	4 Linien/Zoll	Wahrscheinl.-Gitternetz 0,01-99,99	12,0"	Blattperforation 11" x 11"
	82	Translucent	36 m	4 Linien/Zoll	10 Linien/Zoll	fortl.	speziell für "Well Formation Analysis"
	NAV 4	Translucent	36 m	Polarkoordinatennetz 0 - 360° ohne Kreise		12,0"	Blattperforation 8,5" x 11"
	P 2	Translucent	36 m	Polarkoordinatennetz 0 - 360° 10 Kreise		12,0"	Blattperforation 8,5" x 11"; Aufdruck 7" x 10"
*	P 3	Translucent	36 m	"	"	12,0"	Blattperforation 11" x 12"; Aufdruck 10" x 10"
	Smith Chart	Translucent	36 m	Smith-Diagramm		12,0"	Blattperforation 8,5" x 11"
*	W 2	Translucent	36 m	Weltkarte mit 20 Linien/Zoll		24,0"	Blattperforation 20" x 11"; Aufdruck 18" x 9"
	W 2	Vellum	36 m	"	"	24,0"	"

1.72 Papiere und Folien für breite CalComp-Trommelplotter (563, 663, 763), Papierbreite: 31"

Ab Lager lieferbar?	Nr. des Aufdrucks	Qualität	Länge je Rolle etwa	Teilung in der Y-Achse	Teilung in der X-Achse	Musterwiederholung (X) je	Besonderheiten
*	300	Translucent	36 m	unbedruckt	unbedruckt	-	
	300	Rag Bond	36 m	"	"	-	
*	300	Vellum	36 m	"	"	-	
*	300	Clearprint	36 m	"	"	-	
*	300	Foil	18 m	"	"	-	
*	300	Triacetate	18 m	"	"	-	
*	301	Translucent	36 m	10 Linien/Zoll	10 Linien/Zoll	1,0"	
	301	Rag Bond	36 m	"	"	"	
	301	Vellum	36 m	"	"	"	
	301	Foil	18 m	"	"	"	
	301	Triacetate	18 m	"	"	"	
	A 301	Translucent	36 m	10 Linien/Zoll	20 Linien/Zoll jede 12. Linie fett	1,2"	
	B 301	Translucent	36 m	10 Linien/Zoll jede 5. Linie halbfett, jede 10. Linie fett	10 Linien/Zoll jede 6. Linie halbfett, jede 12. Linie fett	1,2"	
	302	Translucent	36 m	20 Linien/Zoll	20 Linien/Zoll	0,5"	
	302	Rag Bond	36 m	"	"	"	
	302	Vellum	36 m	"	"	"	
	302	Foil	18 m	"	"	"	
	303	Translucent	36 m	25 Linien/Zoll	25 Linien/Zoll	0,4"	jede 5. Linie halbfett, jede 10. Linie fett
	304	Translucent	36 m	1 Linie/Zoll	1 Linie/Zoll	1,0"	
*	305	Translucent	36 m	10 Linien/cm**	10 Linien/cm**	1,0 cm**	
	B 307	Translucent	36 m	"	"	17,25"	Blattperforation 11" x 17,25"; Aufdruck 25 cm x 38 cm
	308	Translucent	36 m	"	"	12,0"	Blattperforation 11" x 8,5"; Aufdruck 25 cm x 19 cm
	H 303	Translucent	36 m	50 Linien/2,5"	10 Linien/2,5"	2,5"	jede 5. Linie halbfett, jede 10. Linie fett
	317	Translucent	36 m	10 Linien/Zoll jede 10. Linie fett	12 Linien/Zoll jede 12. Linie fett	1,0"	
	332 Y	Translucent	36 m	logarithmisch (3,0"/Dekade)	12 Linien/0,7"	17,25"	Blattperforation 29" x 17,25"; Aufdruck 22,7" x 14"
	350	Translucent	36 m	log. (5,6 Dek.) (5,0"/Dekade)	10 Linien/Zoll	1,0"	
	351	Translucent	36 m	log. (5,6 Dek.) (5,0"/Dekade)	logarithmisch (7,5"/Dekade)	7,5"	
	371	Translucent	36 m	log. (7 Dek.) (4,0"/Dekade)	logarithmisch (4,0"/Dekade)	4,0"	

** Wegen der Führungslöcher (Abstand 1/2") ist das genaue Maß: 140 Linien/5,5". Abweichung von mm-Teilung ca. 2,1%.

1.73 Papiere und Folien für breite CalComp-Trommelplotter (563, 663, 763), die mit einem Papier-Adapter für 12"-Papier ausgerüstet sind, Papierbreite: 12,38".

Ab Lager lieferbar?	Nr. des Aufdrucks	Qualität	Länge je Rolle etwa	Teilung in der Y-Achse	Teilung in der X-Achse	Musterwiederholung (X) je	Besonderheiten
*	400	Translucent	36 m	unbedruckt	unbedruckt	-	
	400	Rag Bond	36 m	"	"	-	
*	400	Vellum	36 m	"	"	-	
	400	Clearprint	36 m	"	"	-	
	401	Translucent	36 m	10 Linien/Zoll	10 Linien/Zoll	1,0"	
	401	Vellum	36 m	"	"	"	
A	401	Translucent	36 m	"	"	1,2"	
	402	Translucent	36 m	20 Linien/Zoll	20 Linien/Zoll	0,5"	
	403	Translucent	36 m	25 Linien/Zoll	25 Linien/Zoll	0,4"	
A	403	Translucent	36 m	"	"	12"	Blattperforation 8,5" x 11", rückseitig bedruckt
B	403	Translucent	36 m	"	"	0,4"	rückseitig bedruckt
	404	Translucent	36 m	1 Linie/Zoll	1 Linie/Zoll	1,0"	
	405	Translucent	36 m	10 Linien/cm**	10 Linien/cm**	1,0 cm**	
	405	Vellum	36 m	"	"	"	
	406 Y	Translucent	36 m	10 Linien/Zoll	10 Linien/Zoll, jede 6. halbfett, jede 12. fett	1,2"	
	407	Translucent	36 m	10 Linien/cm**	10 Linien/cm**	17,25"	Blattperforation 17,25" x 11"; Aufdruck 38 x 25 cm
	408	Translucent	36 m	"	"	12"	Blattperforation 8,5" x 11"; Aufdruck 19 x 25 cm
	408	Vellum	36 m	"	"	"	"
Y	401	Translucent	36 m	10 Linien/Zoll	12 Linien/0,96"	0,96"	
	406	Translucent	36 m	20 Linien/Zoll	logarithmetisch (2,5"/Dekade)	2,5"	
	410	Translucent	36 m	log. (1 Dekade) (10"/Dekade)	10 Linien/Zoll	1,0"	
	430	Translucent	36 m	log. (3 Dekaden) (3,33"/Dekade)	"	"	
	436	Translucent	36 m	log. (3,2 Dek.) (2"/Dekade)	8 Linien/Zoll, jede 12. Linie fett	1,5"	Anfangsbuchstaben der Kalendermonate an der X-Achse
	440	Translucent	36 m	log. (4 Dek.) (2,5"/Dekade)	10 Linien/Zoll	1,0"	
	448	Translucent	36 m	"	"	12"	Blattperforation 8,5" x 11"; Aufdruck 7" x 10"
	432	Translucent	36 m	log. (3 Dek.)	log. (2 Dek.)	12"	Blattperforation 8,5" x 11"; mit 3-Loch-Perforation für Ordner
	P 426 A	Translucent	36 m	Weltkarte (Polar)		17,25"	Blattperforation 16,25" x 11"
	482	Translucent	36 m	4 Linien/Zoll	10 Linien/Zoll	fortl.	speziell für "Well Formation Analysis"

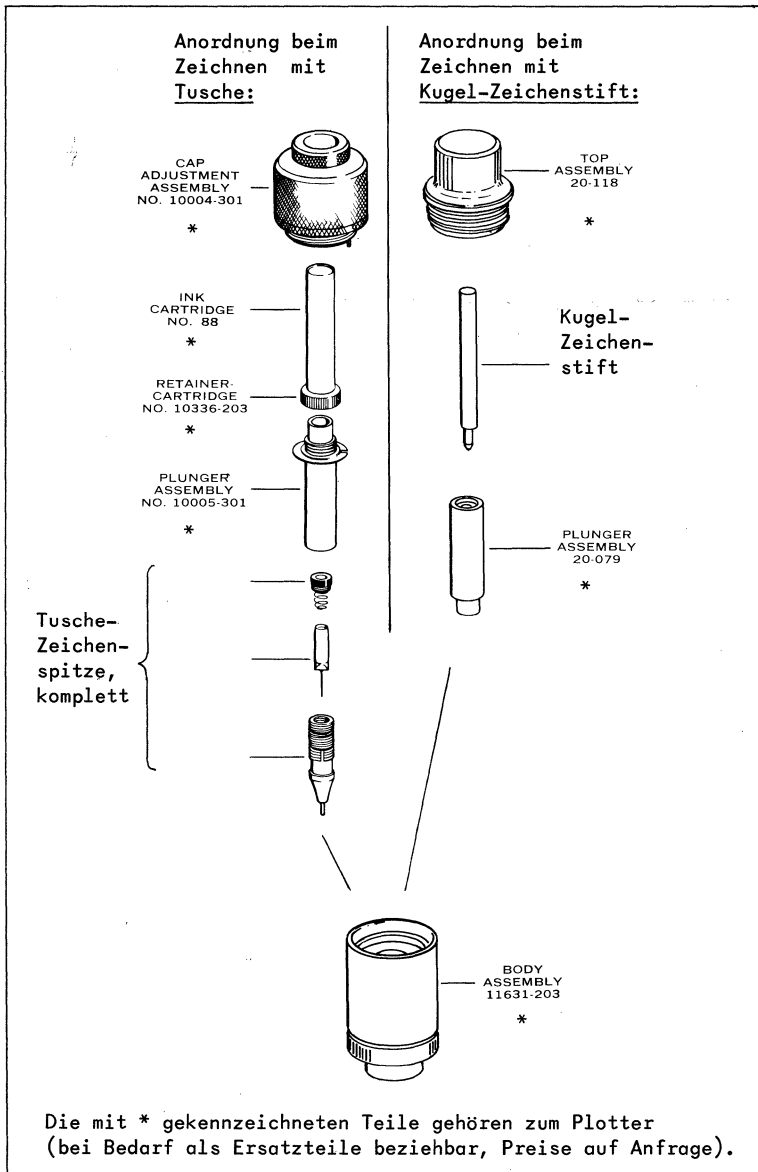
** Wegen der Führungslöcher (Abstand 1/2") ist das genaue Maß: 140 Linien/5,5". Abweichung von mm-Teilung ca. 2,1 %.

1.74 Papier für große CalComp-Tischplotter (618, 718), Papierbreite: 55 3/8".

Ab Lager lieferbar?	Nr. des Aufdrucks	Qualität	Länge je Rolle etwa	Teilung in der Y-Achse	Teilung in der X-Achse	Musterwiederholung (X) je	Besonderheiten
*	700	Translucent	60 m	unbedruckt	unbedruckt	-	
	700	Clearprint	60 m	unbedruckt	unbedruckt	-	

2. Zeichenstifte und Spezialtusche.

Bei allen elektro-mechanischen CalComp-Plottern kann wahlweise mit CalComp-Kugel-Zeichenstiften (praktisch wartungsfreier Betrieb) oder mit Tusche-Zeichenstiften (bessere Lichtpausfähigkeit, Auswahl in der Strichbreite) gearbeitet werden. Bei Auftragserteilung über Zeichenstifte und Tusche bitte Typenbezeichnung des Plotters angeben.



2.1 Kugel-Zeichenstifte

Farben: schwarz, blau, rot oder grün,
 Strichbreite: ca. 0,1 mm,
 Verpackt zu 5 Stück in einer Farbe,
 Lieferbar ab Lager,
 Preis pro Stift, verzollt, verpackt, frei Empfangsort, zuzüglich Umsatzsteuer:
 DM 6,--

2.2 Tusche-Zeichenstifte

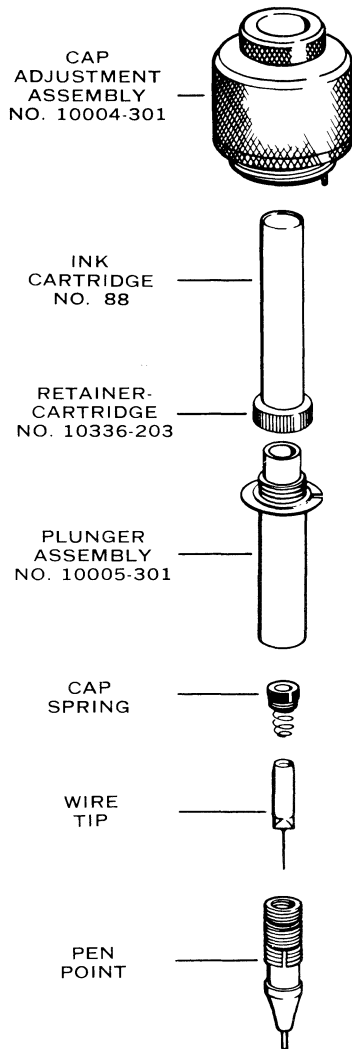
Strichbreite: 0,2 mm; 0,3 mm; 0,4 mm; 0,6 mm; 0,8 mm; 1 mm od. 1,2 mm (für Plotter der Serie 700 nur 0,2 mm oder 0,3 mm lieferbar),
 Lieferbar ab Lager,
 Preis pro Stift, verpackt, frei Empfangsort, zuzüglich Umsatzsteuer:
 DM 7,--

2.3 Tusche

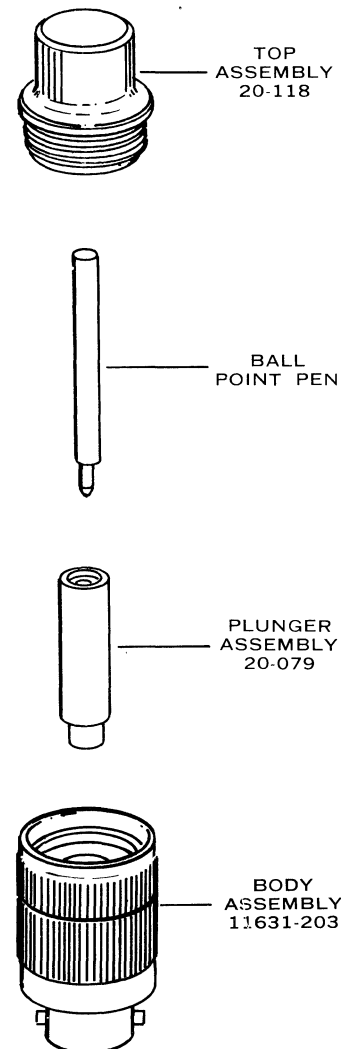
Farben: schwarz, blau, rot, grün oder braun (braun nicht für Plotter der Serie 700 lieferbar),
 Lieferbar ab Lager,
 Inhalt einer Flasche ca. 20 ccm,
 Preis pro Flasche, verpackt, frei Empfangsort, zuzüglich Umsatzsteuer:
 DM 4,--

CALCOMP GMBH
 4000 DÜSSELDORF-OBERKASSEL
 DÜSSELDORFER STRASSE 25a
 TELEFON 5 60 17 · TELEX 8 584 661

LIQUID INK PEN ASSEMBLY



BALLPOINT PEN ASSEMBLY



DESCRIPTION

The Cap Adjustment Assembly of the Liquid Ink pen adjusts the pen travel and contains a spring-loaded pin which engages a flange on the Plunger Assembly to keep the pen from rotating. The Ink Cartridge holds the ink supply, and assembles to the Plunger Assembly by locking the Cartridge Retainer.

With both Liquid Ink and Ballpoint pens, the Plunger Assembly holds and moves the Drawing Pen in the pen-up and pen-down axis. The solenoid electrical drive to the pen is contained in the Pen Holder, which is supplied as standard equipment with the plotter.

Components of each of the Liquid Ink and Ballpoint Pen Accessory Kits are packed in a handy, hardwood case custom-fitted for convenience in storing parts. Additional storage is provided for standard accessories such as reticles, extra pens, pen holder and extra points.

Accessories such as Liquid Ink Conversion Assemblies, Liquid Ink Drawing Pens, Drawing Inks, Pen Cleaner, Ballpoint Pens, Reticles and Carrying Case may be ordered from CalComp as individual replacement parts.

Operation and service instructions are packed inside each kit.

PEN-AND-INK COMPONENTS

BALLPOINT COMPONENTS	PART NO.	LIQUID INK ACCESSORY KIT 20-300	LIQUID INK ACCESSORY KIT 10065-101	BALLPOINT ACCESSORY KIT 10082-101	COMBINATION KIT 10070-101	COMBINATION KIT 10073-101
Large Reticle	20-168			1	1	1
Small Reticle	20-169			1	1	
Plunger Assembly	20-079			1	1	1
Cap Assembly	20-118			1	1	1
Body Assembly	11631-203			1	1	1
Ballpoint Pen Green	W-M51			2	2	2
Ballpoint Pen Blue	W-904			2	2	2
Ballpoint Pen Black	W-130			2	2	2
Ballpoint Pen Red	W-M52C			2	2	2
LIQUID INK COMPONENTS						
Cap Adjustment Assembly	10004-301	1	1		1	1
Plunger Assembly	10005-301	3	3		3	3
Ink Cartridge	88	3	3		3	3
Retainer Cartridge	10336-203	3	3		3	3
Vial (Storage Cover)	10364-203	3	3		3	3
GENERAL PURPOSE PENS AND INKS						
3/4 oz. Black Ink	11663-203-1	1				1
3/4 oz. Blue Ink	11663-203-2	1				1
3/4 oz. Red Ink	11663-203-3	1				1
3/4 oz. Green Ink	11663-203-4	1				1
3/4 oz. Brown Ink	11663-203-5	1				1
Extra, Extra Fine Liquid Ink Pen	11664-203-21	1				1
Extra Fine Liquid Ink Pen	11664-203-31	1				1
Fine Liquid Ink Pen	11664-203-41	1				1
Medium Liquid Ink Pen	11664-203-51	1				1
Medium Broad Liquid Ink Pen	11664-203-61	1				1
Broad Liquid Ink Pen	11664-203-81	1				1
Extra Broad Liquid Ink Pen	11664-203-101	1				
HIGH-SPEED PENS AND INKS						
3/4 oz. Black Ink	11558-203-1		1		1	
3/4 oz. Blue Ink	11558-203-2		1		1	
3/4 oz. Red Ink	11558-203-3		1		1	
3/4 oz. Green Ink	11558-203-4		1		1	
Extra, Extra Fine Liquid Ink Pen	11664-203-21		4		4	
Extra Fine Liquid Ink Pen	11664-203-31		4		4	
Pen Cleaner (Dispenser)	3065-F	1	1		1	1
"Rapido-eze" Cleaner (Jar)	3068	1	1		1	1
Magic Tape (1/2" x 400")	104	1	1	1	1	1
Carrying Case	20-149			1		
Carrying Case	10002-201	1	1		1	1

CALIFORNIA COMPUTER PRODUCTS, INC.
 305 North Muller Street Anaheim, California 92803
 Phone (714) 774-9141 TWX 910-591-1154